



*Circé Consult est un bureau de conseil en gestion,  
créé le 1er juin 2015  
et orienté dans l'amélioration de votre performance  
organisationnelle  
en vue d'atteindre vos objectifs business*

**Bernard GUILLAUME – Fondateur**

**Siège social : Rue Docteur Colson, 58/5 à 1430 Rebecq**

**Tél : 067/855 473**

**GSM : +32 (0) 499 999 657**

**E-mail : [circeconsult@gmail.com](mailto:circeconsult@gmail.com)**

**Site : [www.circeconsult.be](http://www.circeconsult.be)**



# Offre de services

## **Consulting :**

Dotés des méthodologies adéquates, nous pouvons vous assister pour mener à bien vos projets dans nos domaines de compétence : depuis les études diagnostiques et l'analyse de l'environnement, jusqu'à la mise en place de la gestion du contrôle interne et de la gestion des risques opérationnels en passant par le conseil en gestion, la restructuration organisationnelle, la cartographie des processus, le ré-engineering des procédures, l'amélioration des performances opérationnelles, la rationalisation des coûts, l'implantation d'indicateurs de performance, la gestion des tableaux de bord de pilotage, etc.

## **Training :**

Nous assurons la formation de vos collaborateurs dans un esprit de « knowledge transfer ».

## **Coaching :**

Nous accompagnons vos responsables projets et votre hiérarchie comme 'mentor' dans l'acquisition de nouvelles compétences.

## **Intérim & Transition Management :**

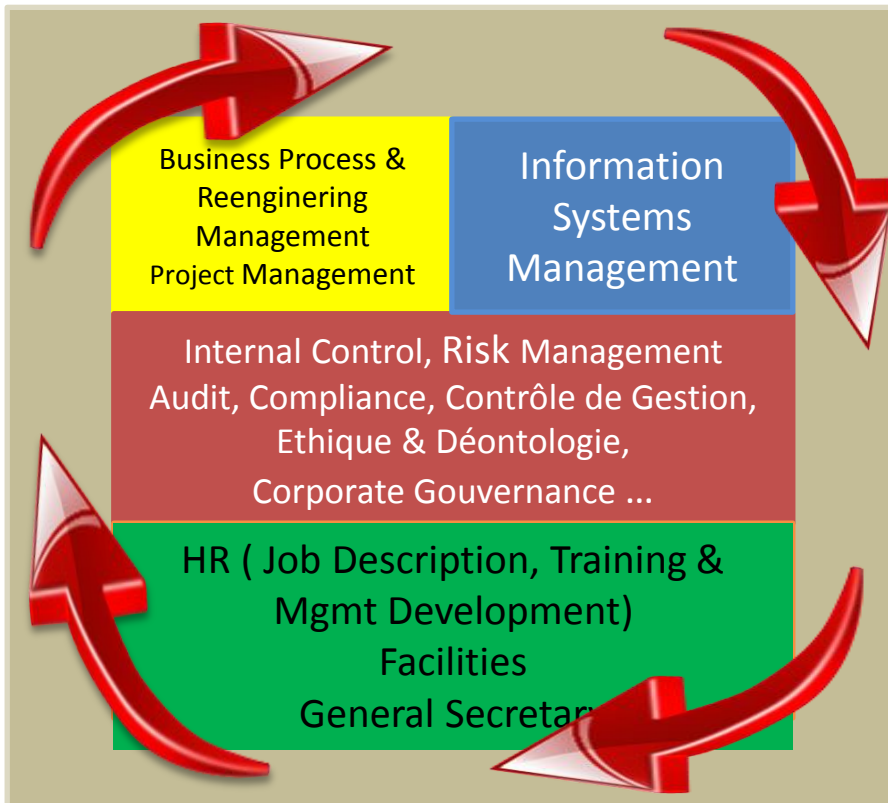
Nous pouvons également intervenir comme 'Interim Manager' dans le cadre de votre gestion quotidienne ou lors de changements structurels dans votre entreprise.

## **Notre cible :**

Les TPE, les PME et les GE et les organismes publics



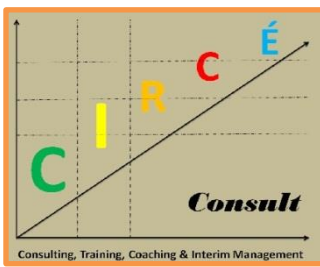
Je mets mon expertise à votre disposition dans les domaines de compétence suivants :



La majeure partie de mon expérience professionnelle à consister à être un expert en pilotage des situations de réingénierie des organisations et des architectures informatiques, fort d'une vision globale du fonctionnement des entreprises, capable d'accompagner les changements structurants en interne et doté d'une expérience éprouvée à la direction d'équipes pluridisciplinaires,

Je travaille également avec plusieurs partenaires (indépendants ou sociétés), lorsque la nature de la mission nécessite :

- des ressources plus importantes
- ou des compétences plus pointues



# Personalia



## Bernard GUILLAUME

### Certifié en

- CICP - Certified Internal Control Professional (USA/ Orlando – Florida)
- Gestion de la Sécurité des biens et de la Santé des Travailleurs (Lux)

### Professeur invité et Formateur-Expert auprès de

- l'ICIB et de ICHEC – ENTREPRISES (Brussels Management School)
- La Haute Ecole Francisco Ferrer et Impact Corremans

### Administrateur de l' Asbl ICIB (Association Européenne du Contrôle Interne)

### Membre

- De diverses associations professionnelles , dont ICIB, ICI (Orlando / USA), ALRIM et IIABel

### Reconnaissance professionnelle :

- 2<sup>ème</sup> lauréat de l'AWARD ICIB 2011 – Internal Control project management

### Créateur et co-auteur de ROCKET :

- une méthodologie d'approche projet, basée sur des standards mondialement reconnus et éprouvée depuis plus de 20 ans

**Langues** : français, néerlandais, anglais